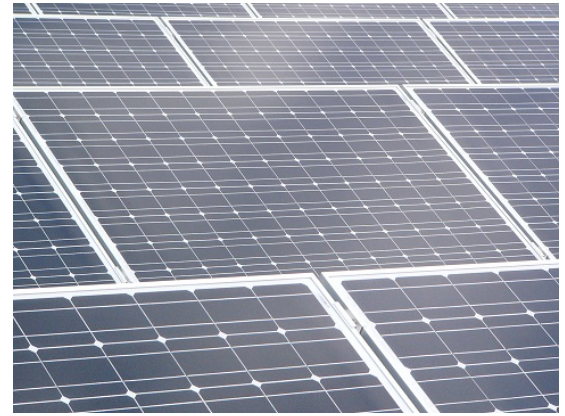


PROJEKTDATENBLATT

Große Krupphalle Duisburg

Anlagengröße: 220 kWp



OBJEKTDATEN

Standort	Duisburg
Dachform	Spitzdach
Schneelastzone	I
Baujahr	1960
zusätzliche Belastbarkeit	20kg
Dachaufbau	Stahlträger/Beton

ANLAGENDATEN

Inbetriebnahme	11.08.2011
Ausrichtung Azimut	145°
Ausrichtung Elevation	8°
Unterkonstruktion	Stahlträger
Modultyp	PEM250+First77,5
Modulanzahl	2541
Wechselrichter	SMA
Wechselrichteranzahl	18
Soll-Ertrag seit Inbetriebnahme	2.661,71 MWh
erzielter Ertrag seit Inbetriebnahme	2.050,38 MWh (-22,97 %)
geplanter spezifischer Ertrag/Jahr	910 kWh/kWp
progn. spezifischer Ertrag (2025)	700,99 kWh/kWp
progn. Ertrag (2025)	154,37 MWh

UMWELT

Vermiedene CO ₂ -Emissionen insgesamt	1.435,26 t
--	------------

WIRTSCHAFTLICHKEIT

Einspeisevergütung	0,2674 €/kWh
Einspeisevergütung (2025)	41.278,41 €
Investition	444.692,00 €
Abschreibung	22.234,60 €/Jahr
Wartung/Instandhaltungskosten	5.027 €/Jahr
Gesamtkapitalrendite (2025)	3,15 %

