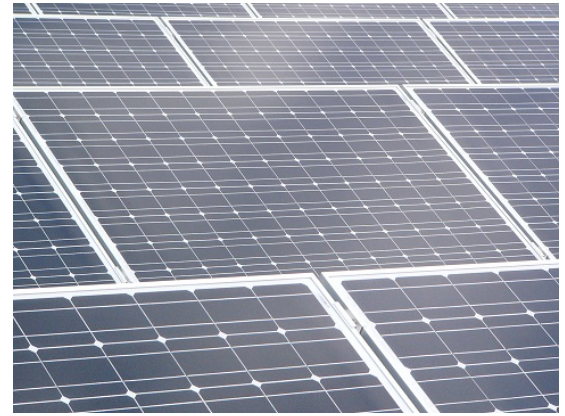


PROJEKTDATENBLATT

Kleine Krupphalle Duisburg

Anlagengröße: 55 kWp



OBJEKTDATEN

Standort	Duisburg
Dachform	Spitz
Schneelastzone	I
Baujahr	1960
zusätzliche Belastbarkeit	20kg
Dachaufbau	Stahl/Beton

ANLAGENDATEN

Inbetriebnahme	04.08.2011
Ausrichtung Azimut	225°
Ausrichtung Elevation	15°
Unterkonstruktion	Stahl
Modultyp	PEM230
Modulanzahl	220
Wechselrichter	SMA
Wechselrichteranzahl	6
Soll-Ertrag seit Inbetriebnahme	695,41 MWh
erzielter Ertrag seit Inbetriebnahme	527,63 MWh (-24,13 %)
geplanter spezifischer Ertrag/Jahr	950 kWh/kWp
progn. spezifischer Ertrag (2025)	720,79 kWh/kWp
progn. Ertrag (2025)	39,64 MWh

UMWELT

Vermiedene CO ₂ -Emissionen insgesamt	369,34 t
--	----------

WIRTSCHAFTLICHKEIT

Einspeisevergütung	0,2811 €/kWh
Einspeisevergütung (2025)	11.143,72 €
Investition	116.556,00 €
Abschreibung	5.827,80 €/Jahr
Wartung/Instandhaltungskosten	1.255 €/Jahr
Gesamtkapitalrendite (2025)	3,48 %

